

# RAST ŞARKI

Usûl: Aksak

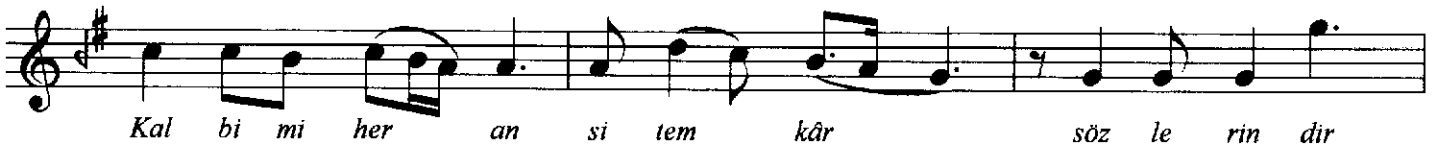
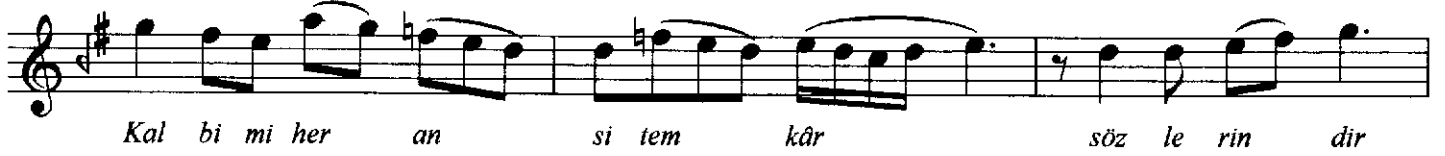
♩ = 88

"Gönlümü engin bakışlı gözlerindir bağlayan"

Beste: Alâeddin YAVAŞÇA

Güfte: Reşat ÖZPİRİNÇİ

Beste tar.: 11. Eylül. 2002 - Bodrum



"Gönlümü engin bakışlı gözlerindir bağlayan" - devamı

Has re tin le ey ve fâ sız göz le rim dir

ağ la yan ağ la yan

En hü zün lü bes te ler de söz le rim dir

çağ la yan çağ la yan

En hü zün lü bes te ler de söz le rim dir

çağ la yan çağ la yan

(SON)

Dr.Semra Özgün  
01.11.2002

Gönlümü engin bakışlı gözlerindir bağlayan  
Kalbimi her an sitemkâr sözlerindir dağlayan  
Hasretinle ey vefâsız gözlerimdir ağlayan  
En hüznü besteler de sözlerimdir çağlayan